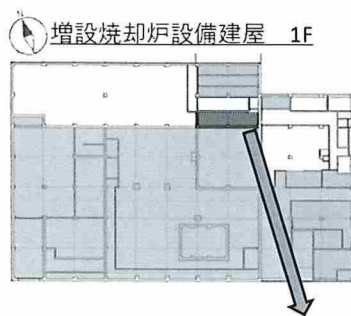


# 放射線測定記録

( 1 / 1 )

作業件名	1F増設焼却炉建屋の設置工事に伴う除染・養生・サーベイ業務委託		RWA番号	200924
作業場所	増設焼却炉建屋 1FL	出入管理連絡通路	測定項目	<input type="checkbox"/> γ <input checked="" type="checkbox"/> スミア <input type="checkbox"/> ダスト
作業内容 (測定目的)	状況把握サーベイ (管理対象区域の解除に伴うサーベイ)		測定器	F1-GMAD-172 F1-GMAD-213
測定日時	2020 年 12 月 2,3 日 9 時 20 分		区域区分	G zone
防護装備	・一般服 ・DS2マスク ・ゴム手二重 ・短靴		測定者	

(No) または(No) : 表面汚染密度



床面 ①～④  
壁面(下) ⑤～⑭  
壁面(上) ⑮～⑳  
天井 ㉔～㉚

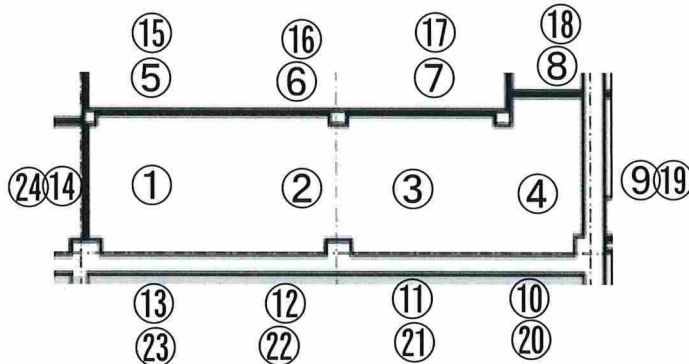
測定項目	確認基準
表面汚染密度(β)スミア法	検出限界値未満

表面汚染密度測定結果(スミア法)

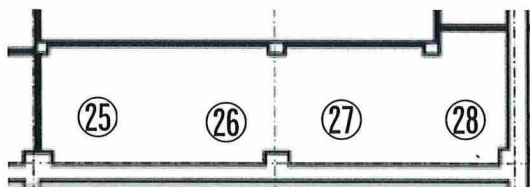
測定器: F1-GMAD-172 (A)  
Ks: 3.33E-03 Bq/cm<sup>2</sup>·cpm(0.5)  
1.67E-02 Bq/cm<sup>2</sup>·cpm(0.1)  
BG: 35 cpm  
検出限界値: 51 cpm  
(0.5) 1.70E-01 Bq/cm<sup>2</sup>  
(0.1) 8.52E-01 Bq/cm<sup>2</sup>

表面汚染密度測定結果(スミア法)

測定器: F1-GMAD-213 (B)  
Ks: 2.71E-03 Bq/cm<sup>2</sup>·cpm(0.5)  
1.36E-02 Bq/cm<sup>2</sup>·cpm(0.1)  
BG: 35 cpm  
検出限界値: 51 cpm  
(0.5) 1.38E-01 Bq/cm<sup>2</sup>  
(0.1) 6.94E-01 Bq/cm<sup>2</sup>



(天井)



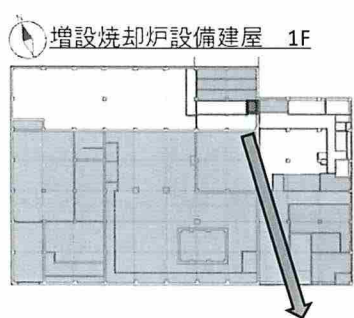
No.	表面汚染密度		測定器
	gross[cpm]	[Bq/cm <sup>2</sup> ]	
1	35	<8.52E-01	(A)
2	35	<6.94E-01	(B)
3	35	<8.52E-01	(A)
4	35	<6.94E-01	(B)
5	35	<8.52E-01	(A)
6	35	<6.94E-01	(B)
7	35	<8.52E-01	(A)
8	35	<6.94E-01	(B)
9	35	<8.52E-01	(A)
10	35	<6.94E-01	(B)
11	35	<8.52E-01	(A)
12	35	<6.94E-01	(B)
13	35	<8.52E-01	(A)
14	35	<6.94E-01	(B)
15	35	<8.52E-01	(A)
16	35	<6.94E-01	(B)
17	35	<8.52E-01	(A)
18	35	<6.94E-01	(B)
19	35	<8.52E-01	(A)
20	35	<6.94E-01	(B)
21	35	<8.52E-01	(A)
22	35	<6.94E-01	(B)
23	35	<8.52E-01	(A)
24	35	<6.94E-01	(B)
25	35	<8.52E-01	(A)
26	35	<6.94E-01	(B)
27	35	<8.52E-01	(A)
28	35	<6.94E-01	(B)

# 放射線測定記録

( 1 / 1 )

作業件名	1F-増設焼却炉建屋の設置工事に伴う除染・養生・サーベイ業務委託	RWA番号	200924
作業場所	増設焼却炉建屋 1FL CO <sub>2</sub> 消火ポンペ室	測定項目	<input type="checkbox"/> γ <input checked="" type="checkbox"/> スミア <input type="checkbox"/> ダスト
作業内容 (測定目的)	状況把握サーベイ (管理対象区域の解除に伴うサーベイ)	測定器	F1-GMAD-172 F1-GMAD-213
測定日時	2020 年 12 月 2,3 日 9 時 20 分	区域区分	G zone
防護装備	・一般服 ・DS2マスク ・ゴム手二重 ・短靴	測定者	

(No) または(No): 表面汚染密度



- 床面 ①  
壁面(下) ②~⑤  
壁面(上) ⑥~⑨  
天井 ⑩  
機器 ⑪~⑬

測定項目	確認基準
表面汚染密度(β)スミア法	検出限界値未満

## 表面汚染密度測定結果(スミア法)

測定器: F1-GMAD-172 (A)

Ks: 3.33E-03 Bq/cm<sup>2</sup>·cpm(0.5)

1.67E-02 Bq/cm<sup>2</sup>·cpm(0.1)

BG: 35 cpm

検出限界値: 51 cpm

(0.5) 1.70E-01 Bq/cm<sup>2</sup>

(0.1) 8.52E-01 Bq/cm<sup>2</sup>

## 表面汚染密度測定結果(スミア法)

測定器: F1-GMAD-213 (B)

Ks: 2.71E-03 Bq/cm<sup>2</sup>·cpm(0.5)

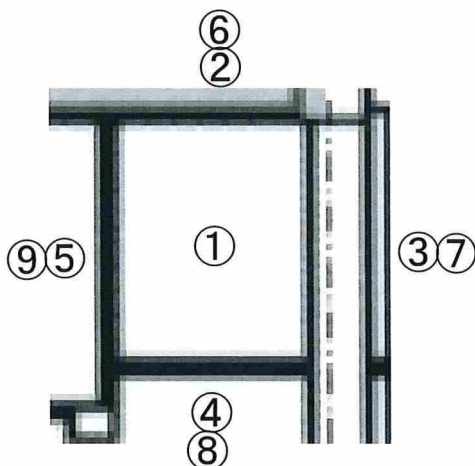
1.36E-02 Bq/cm<sup>2</sup>·cpm(0.1)

BG: 35 cpm

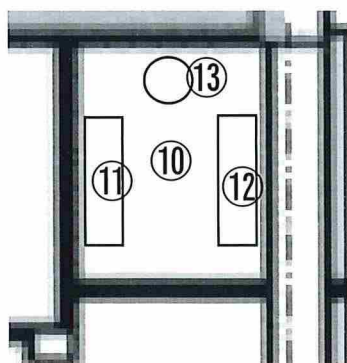
検出限界値: 51 cpm

(0.5) 1.38E-01 Bq/cm<sup>2</sup>

(0.1) 6.94E-01 Bq/cm<sup>2</sup>



(天井・機器)



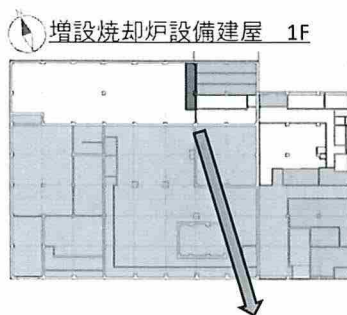
No.	表面汚染密度		測定器
	gross[cpm]	[Bq/cm <sup>2</sup> ]	
1	35	<8.52E-01	(A)
2	35	<6.94E-01	(B)
3	35	<8.52E-01	(A)
4	35	<6.94E-01	(B)
5	35	<8.52E-01	(A)
6	35	<6.94E-01	(B)
7	35	<8.52E-01	(A)
8	35	<6.94E-01	(B)
9	35	<8.52E-01	(A)
10	35	<6.94E-01	(B)
11	35	<8.52E-01	(A)
12	35	<6.94E-01	(B)
13	35	<8.52E-01	(A)

# 放射線測定記録

( 1 / 1 )

作業件名	1F増設焼却炉建屋の設置工事に伴う除染・養生・サーベイ業務委託	RWA番号	200924
作業場所	増設焼却炉建屋 1FL 給気フィルタ室前室	測定項目	<input type="checkbox"/> $\gamma$ <input checked="" type="checkbox"/> スミア <input type="checkbox"/> ダスト
作業内容 (測定目的)	状況把握サーベイ (管理対象区域の解除に伴うサーベイ)	測定器	F1-GMAD-172 F1-GMAD-213
測定日時	2020 年 12 月 2,3 日 9 時 20 分	区域区分	G zone
防護装備	・一般服 ・DS2マスク ・ゴム手二重 ・短靴	測定者	

(No) または(No): 表面汚染密度



- 床面 ①～③  
壁面(下) ④～⑪  
壁面(上) ⑫～⑮  
天井 ⑯～⑲  
機器 ⑳～㉔

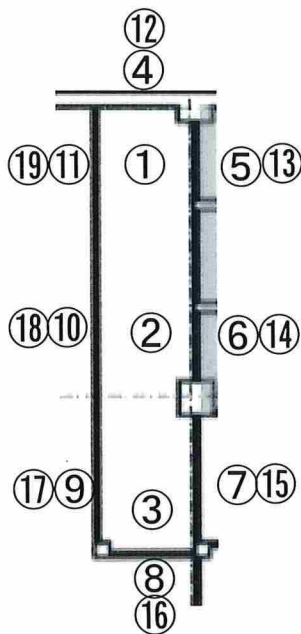
測定項目	確認基準
表面汚染密度(β)スミア法	検出限界値未満

表面汚染密度測定結果(スミア法)

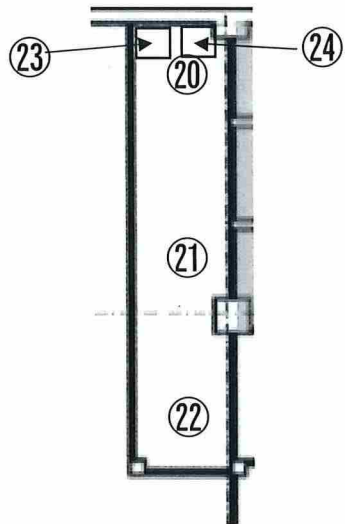
測定器: F1-GMAD-172 (A)  
Ks: 3.33E-03 Bq/cm<sup>2</sup>・cpm(0.5)  
1.67E-02 Bq/cm<sup>2</sup>・cpm(0.1)  
BG: 35 cpm  
検出限界値: 51 cpm  
(0.5) 1.70E-01 Bq/cm<sup>2</sup>  
(0.1) 8.52E-01 Bq/cm<sup>2</sup>

表面汚染密度測定結果(スミア法)

測定器: F1-GMAD-213 (B)  
Ks: 2.71E-03 Bq/cm<sup>2</sup>・cpm(0.5)  
1.36E-02 Bq/cm<sup>2</sup>・cpm(0.1)  
BG: 35 cpm  
検出限界値: 51 cpm  
(0.5) 1.38E-01 Bq/cm<sup>2</sup>  
(0.1) 6.94E-01 Bq/cm<sup>2</sup>



(天井・機器)



No.	表面汚染密度		測定器
	gross[cpm]	[Bq/cm <sup>2</sup> ]	
19	35	<8.52E-01	(A)
20	35	<6.94E-01	(B)
21	35	<8.52E-01	(A)
22	35	<6.94E-01	(B)
23	35	<8.52E-01	(A)
24	35	<6.94E-01	(B)

No.	表面汚染密度		測定器
	gross[cpm]	[Bq/cm <sup>2</sup> ]	
1	35	<8.52E-01	(A)
2	35	<6.94E-01	(B)
3	35	<8.52E-01	(A)
4	35	<6.94E-01	(B)
5	35	<8.52E-01	(A)
6	35	<6.94E-01	(B)
7	35	<8.52E-01	(A)
8	35	<6.94E-01	(B)
9	35	<8.52E-01	(A)
10	35	<6.94E-01	(B)
11	35	<8.52E-01	(A)
12	35	<6.94E-01	(B)
13	35	<8.52E-01	(A)
14	35	<6.94E-01	(B)
15	35	<8.52E-01	(A)
16	35	<6.94E-01	(B)
17	35	<8.52E-01	(A)
18	35	<6.94E-01	(B)

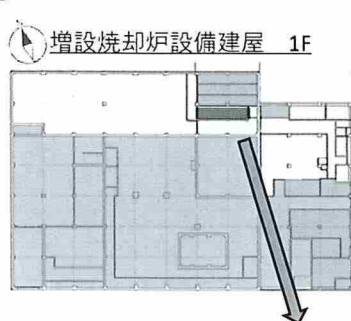


# 放射線測定記録

( 1 / 1 )

作業件名	1F増設焼却炉建屋の設置工事に伴う除染・養生・サーベイ業務委託	RWA番号	200924
作業場所	増設焼却炉建屋 1FL 給気コイルユニット室	測定項目	<input type="checkbox"/> γ <input checked="" type="checkbox"/> スミア <input type="checkbox"/> ダスト
作業内容 (測定目的)	状況把握サーベイ (管理対象区域の解除に伴うサーベイ)	測定器	F1-GMAD- 172 ✓ F1-GMAD- 213 ✓
測定日時	2020 年 12 月 2,3 日 9 時 20 分 ~	区域区分	G zone ✓
防護装備	・一般服 ・DS2マスク ・ゴム手二重 ・短靴	測定者	

(No) または (No) : 表面汚染密度



- 床面 ①~③  
壁面(下) ④~⑪  
壁面(上) ⑫~⑱  
天井 ⑲~⑳  
機器 ㉓~㉔

測定項目	確認基準
表面汚染密度(β)スミア法	検出限界値未満

表面汚染密度測定結果(スミア法)

測定器: F1-GMAD-172 (A)

Ks: 3.33E-03 Bq/cm<sup>2</sup>·cpm(0.5)

1.67E-02 Bq/cm<sup>2</sup>·cpm(0.1)

BG: 35 cpm

検出限界値: 51 cpm

(0.5) 1.70E-01 Bq/cm<sup>2</sup> ✓

(0.1) 8.52E-01 Bq/cm<sup>2</sup> ✓

表面汚染密度測定結果(スミア法)

測定器: F1-GMAD-213 (B)

Ks: 2.71E-03 Bq/cm<sup>2</sup>·cpm(0.5)

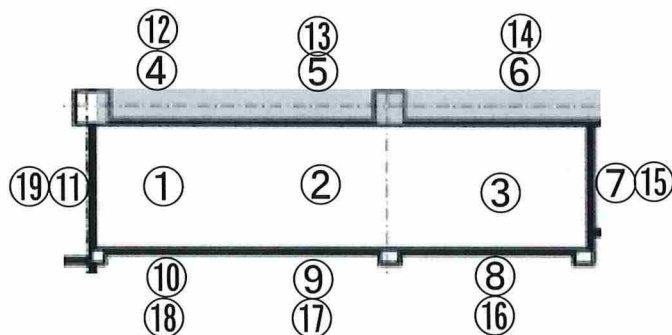
1.36E-02 Bq/cm<sup>2</sup>·cpm(0.1)

BG: 35 cpm

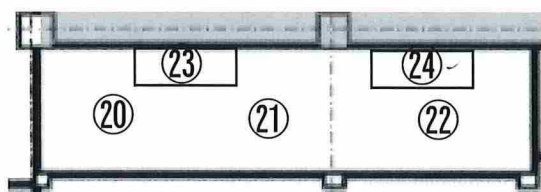
検出限界値: 51 cpm ✓

(0.5) 1.38E-01 Bq/cm<sup>2</sup> ✓

(0.1) 6.94E-01 Bq/cm<sup>2</sup> ✓



(天井・機器)



No.	表面汚染密度		測定器
	gross[cpm]	[Bq/cm <sup>2</sup> ]	
19	35	<8.52E-01	(A) ✓
20	35	<6.94E-01	(B) ✓
21	35	<8.52E-01	(A) ✓
22	35	<6.94E-01	(B) ✓
23	35	<8.52E-01	(A) ✓
24	35	<6.94E-01	(B) ✓

No.	表面汚染密度		測定器
	gross[cpm]	[Bq/cm <sup>2</sup> ]	
1	35	<8.52E-01	(A) ✓
2	35	<6.94E-01	(B) ✓
3	35	<8.52E-01	(A) ✓
4	35	<6.94E-01	(B) ✓
5	35	<8.52E-01	(A) ✓
6	35	<6.94E-01	(B) ✓
7	35	<8.52E-01	(A) ✓
8	35	<6.94E-01	(B) ✓
9	35	<8.52E-01	(A) ✓
10	35	<6.94E-01	(B) ✓
11	35	<8.52E-01	(A) ✓
12	35	<6.94E-01	(B) ✓
13	35	<8.52E-01	(A) ✓
14	35	<6.94E-01	(B) ✓
15	35	<8.52E-01	(A) ✓
16	35	<6.94E-01	(B) ✓
17	35	<8.52E-01	(A) ✓
18	35	<6.94E-01	(B) ✓

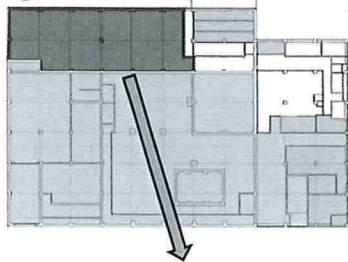
# 放射線測定記録

( 1 / 3 )

作業件名	1F増設焼却炉建屋の設置工事に伴う除染・養生・サーベイ業務委託	RWA番号	200924
作業場所	増設焼却炉建屋 1FL 送風機室	測定項目	<input type="checkbox"/> γ <input checked="" type="checkbox"/> スミア <input type="checkbox"/> ダスト
作業内容 (測定目的)	状況把握サーベイ (管理対象区域の解除に伴うサーベイ)	測定器	F1-GMAD- 172 F1-GMAD- 213
測定日時	2020 年 12 月 2,3 日 9 時 20 分	区域区分	G zone
防護装備	・一般服 ・DS2マスク ・ゴム手二重 ・短靴	測定者	

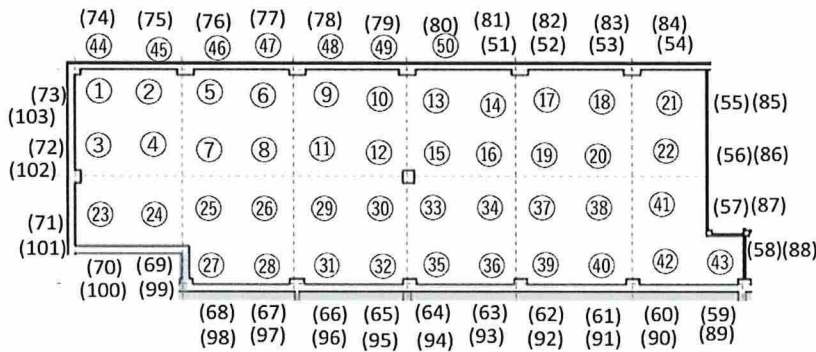
(No) または(No) : 表面汚染密度

増設焼却炉設備建屋 1F

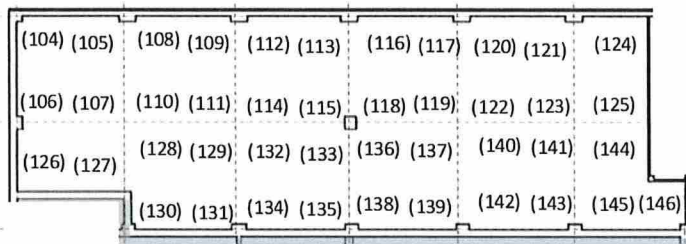


床面 ①～④③  
壁面(下) ④④～(73)  
壁面(上) (74)～(103)  
天井 (104)～(146)  
機器 (147)～(159)  
上部 (160)～(164)

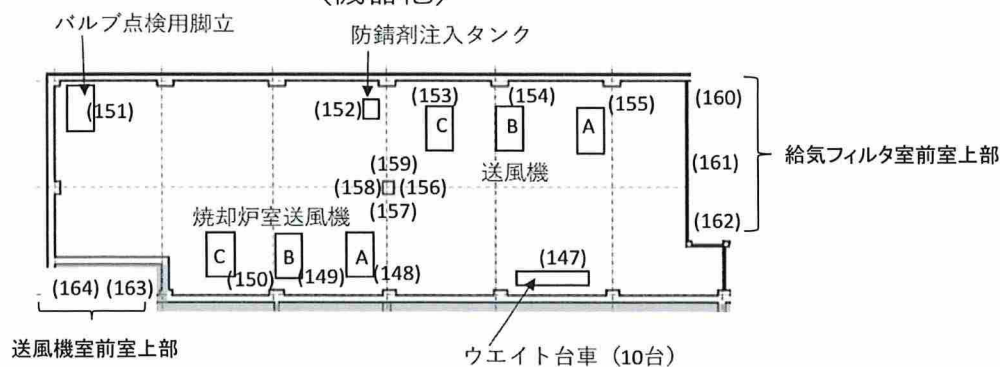
測定項目	確認基準
表面汚染密度(β)スミア法	検出限界値未満



(天井)



(機器他)



# 放射線測定記録

( 2 / 3 )

No.	表面汚染密度		測定器
	gross[cpm]	[Bq/cm <sup>2</sup> ]	
1	35	<8.52E-01	(A)
2	35	<6.94E-01	(B)
3	35	<8.52E-01	(A)
4	35	<6.94E-01	(B)
5	35	<8.52E-01	(A)
6	35	<6.94E-01	(B)
7	35	<8.52E-01	(A)
8	35	<6.94E-01	(B)
9	35	<8.52E-01	(A)
10	35	<6.94E-01	(B)
11	35	<8.52E-01	(A)
12	35	<6.94E-01	(B)
13	35	<8.52E-01	(A)
14	35	<6.94E-01	(B)
15	35	<8.52E-01	(A)
16	35	<6.94E-01	(B)
17	35	<8.52E-01	(A)
18	35	<6.94E-01	(B)
19	35	<8.52E-01	(A)
20	35	<6.94E-01	(B)
21	35	<8.52E-01	(A)
22	35	<6.94E-01	(B)
23	35	<8.52E-01	(A)
24	35	<6.94E-01	(B)
25	35	<8.52E-01	(A)
26	35	<6.94E-01	(B)
27	35	<8.52E-01	(A)
28	35	<6.94E-01	(B)
29	35	<8.52E-01	(A)
30	35	<6.94E-01	(B)
31	35	<8.52E-01	(A)
32	35	<6.94E-01	(B)
33	35	<8.52E-01	(A)
34	35	<6.94E-01	(B)
35	35	<8.52E-01	(A)
36	35	<6.94E-01	(B)
37	35	<8.52E-01	(A)
38	35	<6.94E-01	(B)
39	35	<8.52E-01	(A)
40	35	<6.94E-01	(B)
41	35	<8.52E-01	(A)
42	35	<6.94E-01	(B)
43	35	<8.52E-01	(A)
44	35	<6.94E-01	(B)
45	35	<8.52E-01	(A)
46	35	<6.94E-01	(B)
47	35	<8.52E-01	(A)
48	35	<6.94E-01	(B)
49	35	<8.52E-01	(A)
50	35	<6.94E-01	(B)

No.	表面汚染密度		測定器
	gross[cpm]	[Bq/cm <sup>2</sup> ]	
51	35	<8.52E-01	(A)
52	35	<6.94E-01	(B)
53	35	<8.52E-01	(A)
54	35	<6.94E-01	(B)
55	35	<8.52E-01	(A)
56	35	<6.94E-01	(B)
57	35	<8.52E-01	(A)
58	35	<6.94E-01	(B)
59	35	<8.52E-01	(A)
60	35	<6.94E-01	(B)
61	35	<8.52E-01	(A)
62	35	<6.94E-01	(B)
63	35	<8.52E-01	(A)
64	35	<6.94E-01	(B)
65	35	<8.52E-01	(A)
66	35	<6.94E-01	(B)
67	35	<8.52E-01	(A)
68	35	<6.94E-01	(B)
69	35	<8.52E-01	(A)
70	35	<6.94E-01	(B)
71	35	<8.52E-01	(A)
72	35	<6.94E-01	(B)
73	35	<8.52E-01	(A)
74	35	<6.94E-01	(B)
75	35	<8.52E-01	(A)
76	35	<6.94E-01	(B)
77	35	<8.52E-01	(A)
78	35	<6.94E-01	(B)
79	35	<8.52E-01	(A)
80	35	<6.94E-01	(B)
81	35	<8.52E-01	(A)
82	35	<6.94E-01	(B)
83	35	<8.52E-01	(A)
84	35	<6.94E-01	(B)
85	35	<8.52E-01	(A)
86	35	<6.94E-01	(B)
87	35	<8.52E-01	(A)
88	35	<6.94E-01	(B)
89	35	<8.52E-01	(A)
90	35	<6.94E-01	(B)
91	35	<8.52E-01	(A)
92	35	<6.94E-01	(B)
93	35	<8.52E-01	(A)
94	35	<6.94E-01	(B)
95	35	<8.52E-01	(A)
96	35	<6.94E-01	(B)
97	35	<8.52E-01	(A)
98	35	<6.94E-01	(B)
99	35	<8.52E-01	(A)
100	35	<6.94E-01	(B)

表面汚染密度測定結果(スミア法)

測定器: F1-GMAD-172 (A)

Ks: 3.33E-03 Bq/cm<sup>2</sup>·cpm(0.5) ✓  
 1.67E-02 Bq/cm<sup>2</sup>·cpm(0.1) ✓

BG: 35 cpm

検出限界値: 51 cpm ✓  
 (0.5) 1.70E-01 Bq/cm<sup>2</sup> ✓  
 (0.1) 8.52E-01 Bq/cm<sup>2</sup> ✓

表面汚染密度測定結果(スミア法)

測定器: F1-GMAD-213 (B)

Ks: 2.71E-03 Bq/cm<sup>2</sup>·cpm(0.5) ✓  
 1.36E-02 Bq/cm<sup>2</sup>·cpm(0.1) ✓

BG: 35 cpm

検出限界値: 51 cpm ✓  
 (0.5) 1.38E-01 Bq/cm<sup>2</sup> ✓  
 (0.1) 6.94E-01 Bq/cm<sup>2</sup> ✓



# 放射線測定記録

( 3 / 3 )

No.	表面汚染密度		測定器
	gross[cpm]	[Bq/cm <sup>2</sup> ]	
101	35	<8.52E-01	(A)
102	35	<6.94E-01	(B)
103	35	<8.52E-01	(A)
104	35	<6.94E-01	(B)
105	35	<8.52E-01	(A)
106	35	<6.94E-01	(B)
107	35	<8.52E-01	(A)
108	35	<6.94E-01	(B)
109	35	<8.52E-01	(A)
110	35	<6.94E-01	(B)
111	35	<8.52E-01	(A)
112	35	<6.94E-01	(B)
113	35	<8.52E-01	(A)
114	35	<6.94E-01	(B)
115	35	<8.52E-01	(A)
116	35	<6.94E-01	(B)
117	35	<8.52E-01	(A)
118	35	<6.94E-01	(B)
119	35	<8.52E-01	(A)
120	35	<6.94E-01	(B)
121	35	<8.52E-01	(A)
122	35	<6.94E-01	(B)
123	35	<8.52E-01	(A)
124	35	<6.94E-01	(B)
125	35	<8.52E-01	(A)
126	35	<6.94E-01	(B)
127	35	<8.52E-01	(A)
128	35	<6.94E-01	(B)
129	35	<8.52E-01	(A)
130	35	<6.94E-01	(B)
131	35	<8.52E-01	(A)
132	35	<6.94E-01	(B)
133	35	<8.52E-01	(A)
134	35	<6.94E-01	(B)
135	35	<8.52E-01	(A)
136	35	<6.94E-01	(B)
137	35	<8.52E-01	(A)
138	35	<6.94E-01	(B)
139	35	<8.52E-01	(A)
140	35	<6.94E-01	(B)
141	35	<8.52E-01	(A)
142	35	<6.94E-01	(B)
143	35	<8.52E-01	(A)
144	35	<6.94E-01	(B)
145	35	<8.52E-01	(A)
146	35	<6.94E-01	(B)
147	35	<8.52E-01	(A)
148	35	<6.94E-01	(B)
149	35	<8.52E-01	(A)
150	35	<6.94E-01	(B)

No.	表面汚染密度		測定器
	gross[cpm]	[Bq/cm <sup>2</sup> ]	
151	35	<8.52E-01	(A)
152	35	<6.94E-01	(B)
153	35	<8.52E-01	(A)
154	35	<6.94E-01	(B)
155	35	<8.52E-01	(A)
156	35	<6.94E-01	(B)
157	35	<8.52E-01	(A)
158	35	<6.94E-01	(B)
159	35	<8.52E-01	(A)
160	35	<6.94E-01	(B)
161	35	<8.52E-01	(A)
162	35	<6.94E-01	(B)
163	35	<8.52E-01	(A)
164	35	<6.94E-01	(B)

## 表面汚染密度測定結果(スミア法)

測定器: F1-GMAD-172 (A)

Ks: 3.33E-03 Bq/cm<sup>2</sup>·cpm(0.5)

1.67E-02 Bq/cm<sup>2</sup>·cpm(0.1)

BG: 35 cpm

検出限界値: 51 cpm

(0.5) 1.70E-01 Bq/cm<sup>2</sup>

(0.1) 8.52E-01 Bq/cm<sup>2</sup>

## 表面汚染密度測定結果(スミア法)

測定器: F1-GMAD-213 (B)

Ks: 2.71E-03 Bq/cm<sup>2</sup>·cpm(0.5)

1.36E-02 Bq/cm<sup>2</sup>·cpm(0.1)

BG: 35 cpm

検出限界値: 51 cpm

(0.5) 1.38E-01 Bq/cm<sup>2</sup>

(0.1) 6.94E-01 Bq/cm<sup>2</sup>

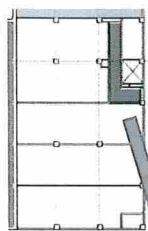
# 放射線測定記録

( 1 / 2 )

作業件名	1F増設焼却炉建屋の設置工事に伴う除染・養生・サーベイ業務委託	RWA番号	200924
作業場所	増設焼却炉建屋 2FL 廊下	測定項目	<input type="checkbox"/> $\gamma$ <input checked="" type="checkbox"/> スミア <input type="checkbox"/> ダスト
作業内容 (測定目的)	状況把握サーベイ (管理対象区域の解除に伴うサーベイ)	測定器	F1-GMAD- 172 F1-GMAD- 213
測定日時	2020 年 12 月 2,3 日 9 時 20 分	区域区分	G zone
防護装備	・一般服 ・DS2マスク ・ゴム手二重 ・短靴	測定者	

(No) または(No) : 表面汚染密度

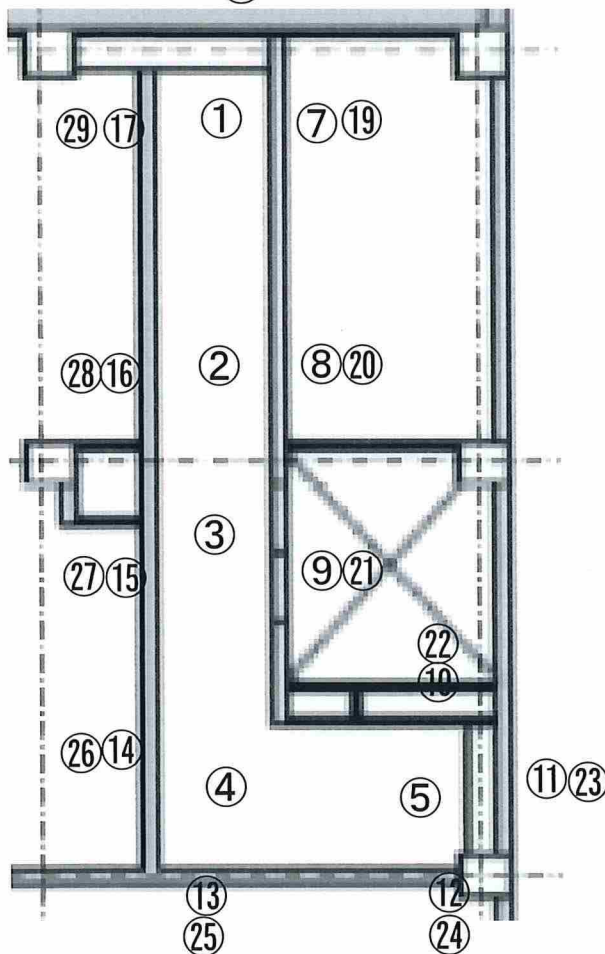
増設焼却炉設備建屋 2F



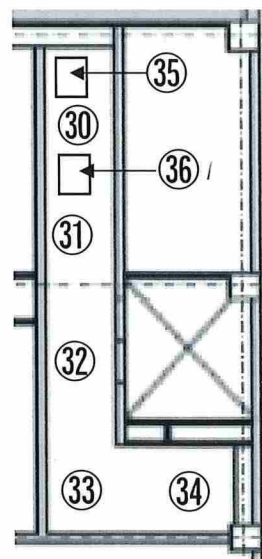
⑬  
⑥

- 床面 ①～⑤
- 壁面(下) ⑥～⑬
- 壁面(上) ⑭～⑲
- 天井 ⑳～㉔
- 機器 ㉕～㉗

測定項目	確認基準
表面汚染密度(β)スミア法	検出限界値未満



(天井・機器)





# 放射線測定記録

( 2 / 2 )

## 表面汚染密度測定結果(スミア法)

測定器: F1-GMAD-172 (A)

Ks: 3.33E-03 Bq/cm<sup>2</sup>·cpm(0.5)

1.67E-02 Bq/cm<sup>2</sup>·cpm(0.1)

BG: 35 cpm

検出限界値: 51 cpm

(0.5) 1.70E-01 Bq/cm<sup>2</sup>

(0.1) 8.52E-01 Bq/cm<sup>2</sup>

## 表面汚染密度測定結果(スミア法)

測定器: F1-GMAD-213 (B)

Ks: 2.71E-03 Bq/cm<sup>2</sup>·cpm(0.5)

1.36E-02 Bq/cm<sup>2</sup>·cpm(0.1)

BG: 35 cpm

検出限界値: 51 cpm

(0.5) 1.38E-01 Bq/cm<sup>2</sup>

(0.1) 6.94E-01 Bq/cm<sup>2</sup>

No.	表面汚染密度		測定器
	gross[cpm]	[Bq/cm <sup>2</sup> ]	
1	35	<8.52E-01	(A)
2	35	<6.94E-01	(B)
3	35	<8.52E-01	(A)
4	35	<6.94E-01	(B)
5	35	<8.52E-01	(A)
6	35	<6.94E-01	(B)
7	35	<8.52E-01	(A)
8	35	<6.94E-01	(B)
9	35	<8.52E-01	(A)
10	35	<6.94E-01	(B)
11	35	<8.52E-01	(A)
12	35	<6.94E-01	(B)
13	35	<8.52E-01	(A)
14	35	<6.94E-01	(B)
15	35	<8.52E-01	(A)
16	35	<6.94E-01	(B)
17	35	<8.52E-01	(A)
18	35	<6.94E-01	(B)

No.	表面汚染密度		測定器
	gross[cpm]	[Bq/cm <sup>2</sup> ]	
19	35	<8.52E-01	(A)
20	35	<6.94E-01	(B)
21	35	<8.52E-01	(A)
22	35	<6.94E-01	(B)
23	35	<8.52E-01	(A)
24	35	<6.94E-01	(B)
25	35	<8.52E-01	(A)
26	35	<6.94E-01	(B)
27	35	<8.52E-01	(A)
28	35	<6.94E-01	(B)
29	35	<8.52E-01	(A)
30	35	<6.94E-01	(B)
31	35	<8.52E-01	(A)
32	35	<6.94E-01	(B)
33	35	<8.52E-01	(A)
34	35	<6.94E-01	(B)
35	35	<8.52E-01	(A)
36	35	<6.94E-01	(B)